

VÁŽENÍ ZÁSTUPCI SPOLE NOSTI,

vzhledem k Vašemu působení v oblasti s dlouhou sídelní tradicí je možné, že při realizaci svých projektů narazíte na stopy prehistorického osídlení.

Zákon č. 20/1987 Sb., o státní památkové péči, v platném znění, ukládá stavebníkovi před zahájením zemních prací oznámit svůj záměr Archeologickému ústavu AV ČR v.v.i. a umožnit jemu, či jiné oprávněné organizaci, provedení záchranného archeologického výzkumu.

Naše licencovaná společnost s oprávněným provádět archeologické výzkumy na území Středočeského kraje zaručuje kvalitu prováděného výzkumu i ohledy k vašim potřebám a zájmům.



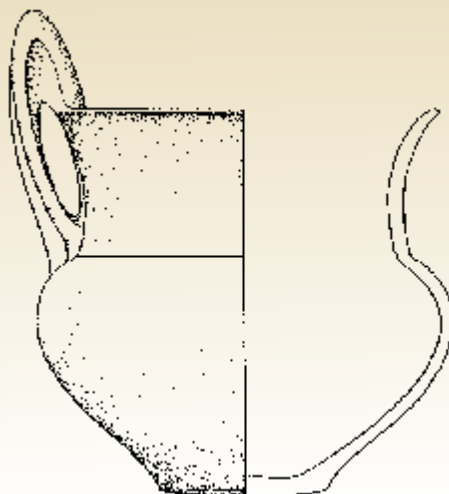
Mgr. Josef Hložek
editel institutu

NABÍZÍME

- ❖ Provádění záchranných archeologických výzkumů včetně jejich komplexního zajištění a servisu
- ❖ Zpracování pilotních studií pro kvalifikovaný odhad nálezového potenciálu zájmové lokality
- ❖ Odborné poradenství
- ❖ Prezentace výsledků archeologického výzkumu pro účely vaší společnosti formou výstav, přednášek a publikací

VÝSTUPY NAŠÍ ČINNOSTI

- ❖ Nálezová zpráva shrnující získané poznatky o lokalitě
- ❖ Expertní list potvrdující prokázání dodržení litery zákona o státní památkové péči
- ❖ Publikace a výstavy



JAK POSTUPOVAT

Pro urychlení a včasné provedení archeologického výzkumu doporučujeme kontaktovat naši organizaci. Při oznámení stavebního záměru je třeba uvést:

- ❖ Název stavební akce, včetně lokalizace
- ❖ Název, adresu a základní údaje o stavebníkovi

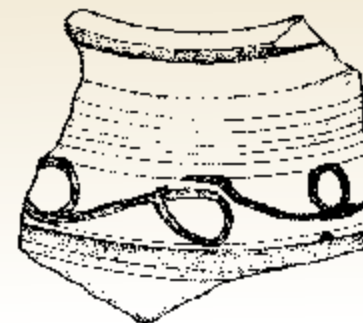
DALŠÍ KROKY

Na místě stavby provedeme kvalifikovaný odhad rozsahu prací

Připravíme rozpočet, časový rozvrh, návrh smlouvy a stanovíme základní podmínky realizace archeologického výzkumu

Po uzavření smlouvy zahájíme terénní práce, po ukončení prací vystavíme expertní list pro potřeby orgánů státní správy

Po zpracování nálezů a odborném vyhodnocení získaných poznatků vyhotovíme nálezovou zprávu



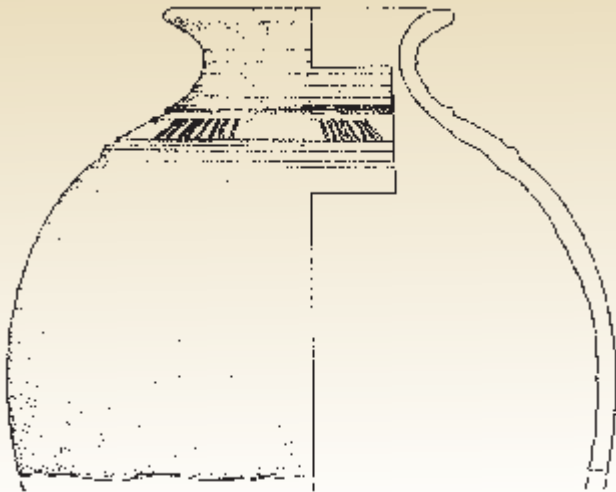
CO JE DĚLEŽITÉ V DĚT

Archeologický výzkum je nedílnou součástí každé stavby, jako například geologický i radonový průzkum.

Česká republika je považována za území s archeologickými nálezy, vyjma již prozkoumaných a vyšetřených lokalit.

Záchranné archeologické výzkumy jsou hrazeny investorem tehdy, pokud je stavebníkem právnická osoba nebo fyzická osoba, při jejímž podnikání vznikla nutnost provedení záchranného archeologického výzkumu ve smyslu §23 zákona č. 20/1987 Sb.

Stavebními a dalšími terénními zásahy dochází k ohrožení archeologických památek. Každý stavební záměr vyvolává potřebu záchranného archeologického výzkumu, který zdokumentuje, ošetří a zpracuje nálezy a situace, které by jinak byly stavební činností nenávratně zničeny.



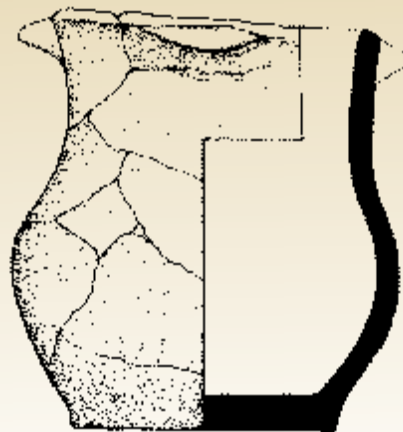
KONTAKT

ARCHEOCENTRUM

Institut pro archeologii
a památkovou péči středních Čech o.p.s.

Adresa:

Jeremiášova 870
155 34 Praha 5
Telefon: 773 558 374 – 6
e-mail: info@archeocentrum.cz
www.archeocentrum.cz



ARCHEOCENTRUM

Institut pro archeologii a památkovou péči středních Čech o.p.s.



SPOLU S VÁMI ODKRÝVÁME HISTORII